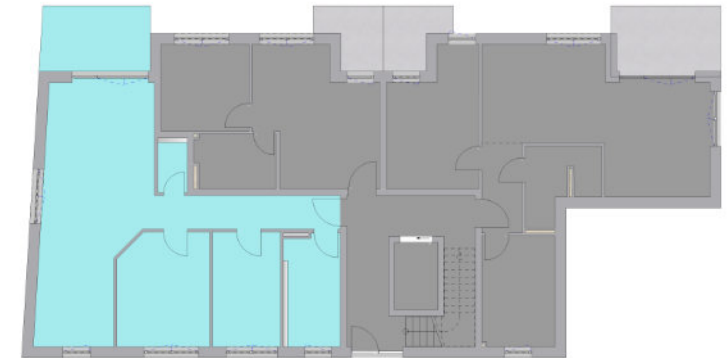


Wohn[t]raum Mainhausen

Neubau eines Mehrfamilienhauses mit Stellplätzen

Wohnung 1



Wohn- & Nutzfläche nach WoFIV

Wohnen/Essen/Kochen	EG	35,44	m ²
Schlafen	EG	13,94	m ²
Kind	EG	10,55	m ²
Bad	EG	8,42	m ²
WC	EG	2,09	m ²
Flur	EG	8,42	m ²
Terrasse (DIN 50 %)	EG	4,80	m ²

Gesamt : 83,66 m²

Maßstab : 1:100 Gez: BO Datum: 03.05.2024 Format : A4

Zeichnung : **Verkaufsplan / Wohnung 1**

Bauherr : Blumenberg und Schwarz Wohnbau GmbH
Boschstr. 2, 63110 Rodgau
Tel: +49 (0) 6106 - 6678990
E-Mail: info@blumenberg-schwarz.de

Planung : Homburger Straße 97
61118 Bad Vilbel
Tel : 06101 - 989 88 61
Email: info@serio-gmbh.de

Bauvorhaben : Neubau eines Mehrfamilienhauses mit 14 Stellplätzen

Baugrundstück : Humboldtstraße 21, 63533 Mainhausen