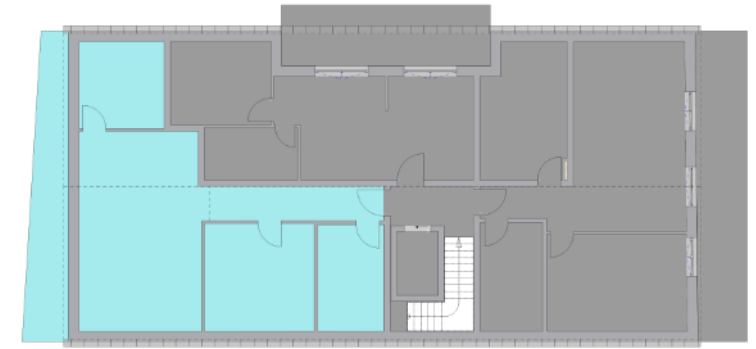


Wohn[t]raum Mainhausen

Neubau eines Mehrfamilienhauses mit Stellplätzen

Wohnung 8



Wohn- & Nutzfläche nach WoFIV

Wohnen/Essen/Kochen	DG	33,86	m ²
Schlafen	DG	14,79	m ²
Zimmer	DG	9,52	m ²
Bad	DG	8,36	m ²
Flur	DG	9,24	m ²
Dachterrasse (DIN 50 %)	DG	7,02	m ²

Gesamt 82,79 m²

Maßstab : 1:100 Gez: BO Datum: 03.05.2024 Format : A4

Zeichnung : **Verkaufsplan / Wohnung 8**

Bauherr : Blumenberg und Schwarz Wohnbau GmbH
Boschstr. 2, 63110 Rodgau
Tel: +49 (0) 6106 - 6678990
E-Mail: info@blumenberg-schwarz.de

Planung : Homburger Straße 97
61118 Bad Vilbel
Tel: 06101 - 989 88 61
Email: info@serio-gmbh.de

Bauvorhaben : Neubau eines Mehrfamilienhauses mit 14 Stellplätzen

Baugrundstück : Humboldtstraße 21, 63533 Mainhausen